



Échographie
en Néphrologie

TROISIÈME FORMATION

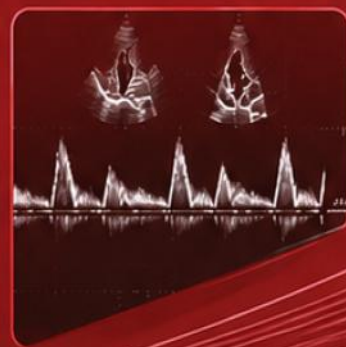
ÉCHOGRAPHIE *en* NÉPHROLOGIE



OUTILS ET PRATIQUES
POUR AMÉLIORER
LA PRISE EN CHARGE



16 SEPTEMBRE
2026
PARIS



RÉNAL



PULMONAIRE



CARDIAQUE



ACCÈS
VASCULAIRE

TAKAYAMA
ORGANISATION



www.takayama-site.com

Troisième Formation

Échographie en Néphrologie

L'Échographie au Point d'Intervention

Nous avons le plaisir d'annoncer la formation « L'échographie au Point d'Intervention » qui aura lieu le mercredi 16 septembre à Paris.

Contexte :

L'échographie au point d'intervention, ou POCUS, occupe une place croissante dans la pratique néphrologique moderne. Elle permet au clinicien d'obtenir rapidement des informations utiles au lit du patient, d'affiner son raisonnement diagnostique et d'orienter la prise en charge de manière plus précise.

Cette formation propose une approche progressive, pratique et structurée de l'échographie appliquée à la néphrologie. Elle couvre les bases de l'image échographique, l'échographie rénale et vésicale, l'échographie de la fistule artério-veineuse, l'échographie pulmonaire, l'échographie cardiaque ciblée, l'évaluation de la volémie et la rédaction du compte rendu.

L'objectif est de permettre aux participants d'acquérir des repères fiables, directement applicables en pratique clinique quotidienne, tout en comprenant les limites de chaque approche échographique.

Approche pédagogique

La formation associe des sessions théoriques courtes, des ateliers pratiques supervisés et des cas cliniques. Cette organisation permet d'alterner acquisition des connaissances, démonstration technique et application immédiate.

Chaque séquence est construite pour relier l'image échographique à une question clinique concrète : évaluation d'un rein, analyse d'une fistule artério-veineuse, reconnaissance d'un profil pulmonaire, exploration cardiaque ciblée ou estimation du statut volémique.

Applications de l'échographie au point d'intervention en néphrologie

L'échographie au point d'intervention (EPI) peut être utilisée pour une large gamme d'applications en néphrologie, notamment :

1. Évaluation de la fonction rénale : L'échographie permet d'évaluer la taille et l'échogénicité des reins, la présence de calculs rénaux, d'identifier une obstruction des voies excrétrices, la présence de kystes ou d'autres anomalies rénales susceptibles d'affecter la fonction rénale. Cela peut être particulièrement utile pour la prise en charge d'une insuffisance rénale inexpliquée.
2. Évaluation du statut volémique : L'échographie pulmonaire est une technique d'imagerie non invasive, simple à apprendre et à mettre en œuvre au lit du patient. Couplée à l'échographie cardiaque et à la mesure de la taille de la veine cave inférieure, elle permet d'évaluer le statut volémique et de déterminer le phénotype de la surcharge hydrique. Cette détection précoce est essentielle pour guider une intervention thérapeutique rapide et ciblée comme l'optimisation du contrôle tensionnel, réduisant ainsi le risque de complications cardiovasculaires et améliorant le pronostic des patients.

3. Surveillance de la maturation de l'accès vasculaire et échoguidage de la ponction : L'évaluation échographique de l'accès à l'hémodialyse par les néphrologues est une compétence qui peut être acquise relativement facilement. Elle permet d'accélérer la prise en charge d'un dysfonctionnement de l'accès vasculaire, de déterminer le niveau de maturité de l'accès et le moment opportun pour la première ponction. L'échographie permet également le repérage et la ponction précise des voies veineuses centrales, minimisant ainsi les complications.

À l'issue de la formation, les participants seront capables de :

1. Exposer les principes fondamentaux de la génération, de l'orientation et de l'optimisation des images échographiques.
2. Identifier les artefacts échographiques fréquents et expliquer leurs mécanismes.
3. Appliquer une approche systématique à l'interprétation de l'échographie rénale et vésicale.
4. Réaliser les protocoles d'échographie pulmonaire pertinents en pratique néphrologique.
5. Reconnaître les principales pathologies pulmonaires pertinentes en néphrologie.
6. Démontrer les fenêtres et incidences standard en échocardiographie ciblée.
7. Détecter les anomalies cardiaques fréquentes en échographie ciblée pertinentes en néphrologie.
8. Évaluer le statut volémique à l'aide de paramètres échographiques, tout en reconnaissant leurs limites.
9. Résumer les principales applications avancées du POCUS en néphrologie et identifier les opportunités de formation complémentaire.
10. Savoir coter un acte d'échographie et rédiger un compte rendu.

Intervenants

Michel Athouel, Médecin urgentiste, formateur en échographie, Paris

Georgios Tsangalis, Hôpital Pitié-Salpêtrière, Paris

Jean-Yves Bosc, Fondation Charles Mion – AIDER Santé, Grabels

Saleh Kaysi, CH Meaux

Les concepteurs de la formation

Mourad Hachicha, Médecin Néphrologue, Avignon

David Attaf, Médecin Urgentiste, GHT Chartres

Conclusion générale

À l'issue de cette journée, les participants disposeront d'une vision structurée de l'utilisation du POCUS en néphrologie. Ils auront renforcé leurs bases techniques, leur capacité d'interprétation et leur compréhension des principales applications cliniques. Cette formation vise à favoriser une pratique plus autonome, plus visuelle et plus intégrée de l'échographie en néphrologie, au service d'une prise en charge plus rapide, plus précise et mieux adaptée au patient.



Troisième Formation

Échographie en Néphrologie

L'Échographie au Point d'Intervention

Mercredi 16 Septembre – à Paris

Session du matin

08h30 **Accueil des participants**

08h45 **Introduction**
Mourad Hachicha & David Attaf, concepteur de la formation

09h00 **Session 1 : Les Principes de l'Échographie et la Knobologie**

- Choix de la sonde
- Optimisation de l'image
- Compréhension des artefacts
- Terminologie échographique

Michel Athouel, Médecin Urgentiste/Formateur en Échographie, Paris

09h30 **Atelier Pratique 1 : Échographie des Voies Urinaires**
Michel Athouel, Médecin Urgentiste/Formateur en Échographie, Paris
Jean-Yves Bosc, Fondation Charles Mion – AIDER Santé, Grabels
Georgios Tsangalis, Hôpital Pitié-Salpêtrière, Paris

10h30 – Pause-Café

11h00 **Session 2 : Échographie de la fistule artério-veineuse**
Jean-Yves Bosc, Fondation Charles Mion – AIDER Santé, Grabels

11h30 **Atelier Pratique 2 : Échographie de la Fistule-Artério-Veineuse et Doppler Rénale**
Jean-Yves Bosc, Fondation Charles Mion – AIDER Santé, Grabels
Georgios Tsangalis, Hôpital Pitié-Salpêtrière, Paris

12h30 – Pause déjeuner

Session de l'après-midi

13h30 **Session 3 : Bases de l'échographie pulmonaire**
Saleh Kaysi, CH Meaux

14h00 **Session 4 : POCUS cardiaque pour le Néphrologue : Les Fondamentaux**
Georgios Tsangalis, Hôpital Pitié-Salpêtrière, Paris

14h30 **Atelier Pratique 3 : Échographie Cardio-Pulmonaire**
Georgios Tsangalis, Hôpital Pitié-Salpêtrière, Paris
Saleh Kaysi, CH Meaux

15h30 – Pause-Café

16h00 **Session 5 : Évaluation de la volémie par l'échographie pulmonaire et de la VCI**

Présentation de cas cliniques

Georgios Tsangalis, Hôpital Pitié-Salpêtrière, Paris

Saleh Kaysi, CH Meaux

16h45 **Session 6 : Cotation des actes et rédaction du compte rendu d'échographie**

Michel Athouel, Médecin urgentiste, formateur en échographie, Paris

17h15 **Synthèse, discussion finale et perspectives**

Mots de conclusion

Mourad Hachicha & David Attaf, Concepteurs de la formation

- *Retour sur les points clés de la journée*
- *Place du POCUS dans la pratique néphrologique moderne*
- *Perspectives de développement et de formation avancée*
- *Échanges avec les participants*

18h00 Fin de la formation



Ateliers Pratiques Échographie en Néphrologie

Ces ateliers permettent aux participants de se familiariser avec l'utilisation de l'échographie en pratique clinique.

Ils porteront notamment sur la réalisation d'un examen standardisé des poumons, de la veine cave inférieure et du cœur afin d'évaluer le statut volémique et la surcharge hydrosodée. Les ateliers d'échographie rénale et de Doppler permettront également d'identifier les signes indirects d'une hypertension artérielle rénovasculaire et d'évaluer le retentissement rénal de l'hypertension artérielle.

Public concerné

Cette formation s'adresse principalement aux néphrologues et aux professionnels impliqués dans la prise en charge des patients atteints de maladies rénales.

Elle peut également intéresser les internistes, médecins généralistes, professionnels travaillant en dialyse, infirmiers spécialisés et infirmiers en pratique avancée souhaitant développer leurs compétences en échographie clinique appliquée à la néphrologie.

Moyens Pédagogiques

- Supports de présentation remis aux participants
- Présentations PowerPoint proposées par les intervenants
- Vidéos démonstratives, cas cliniques et démonstrations pratiques
- Session de questions-réponses avec les participants

Inscription

- *Le tarif d'inscription comprend la participation à la partie théorique ainsi qu'aux ateliers pratiques.*
- *Les pauses-café et les déjeuners sont inclus dans l'inscription.*

A) Financement Personnel

Si vous souhaitez financer vous-même votre formation, toutes les informations [sont disponibles ici](#)

- *Les paiements se font par carte bancaire.*
- *Pour payer par **transfert bancaire**, veuillez nous contacter. formation@takayama-site.com*

B) Prise en charge par votre établissement

Si votre établissement prend en charge le financement de votre formation, merci de transmettre la convention de formation à la direction de votre établissement pour validation et signature. [La convention est disponible au format PDF.](#)

Formation Continue - Accréditation

Cette journée s'inscrit dans le cadre de la formation continue organisée par Takayama et vous permet de bénéficier de votre Droit Individuel à la Formation.

Numéro de formation continue : 11 75 53593 75

Contacts

Pour tout renseignement sur le programme et la modalité d'inscription, n'hésitez pas à nous contacter :

- Tel : 09 80 27 55 77
- Email: formation@takayama-site.com

